



Pflanzliche Präparate in der Gynäkologie

L. Krenn

ganzheits
medizin
akademie

Wien
10. 11. 2006



Volksmedizin bei „Frauenleiden“

Liselotte Krenn Pharma Center Vienna



Frauenmantel



Mutterkraut
Jungfernkrout



Motherwort



Krampfkraut



Indikationen für pflanzliche Präparate in der Gynäkologie

Liselotte Krenn Pharma Center Vienna

- Prämenstruelles Syndrom
- Menstruationsstörungen
- Mastodynie
- Klimakterische Beschwerden



Wichtigste Pflanzen in Präparaten

Liselotte Krenn Pharma Center Vienna

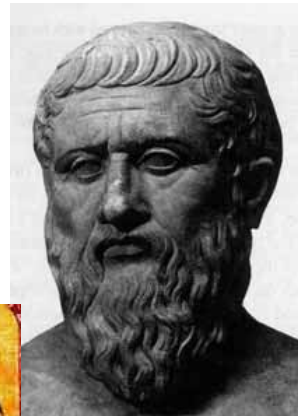
- Mönchspfeffer
 - Traubensilberkerze
- } Zugelassene Arzneimittel
- Rotklee
 - Soja
- } Nahrungsergänzungsmittel



Vitex agnus-castus – Mönchspfeffer, Keuschlamm

Liselotte Krenn Pharma Center Vienna

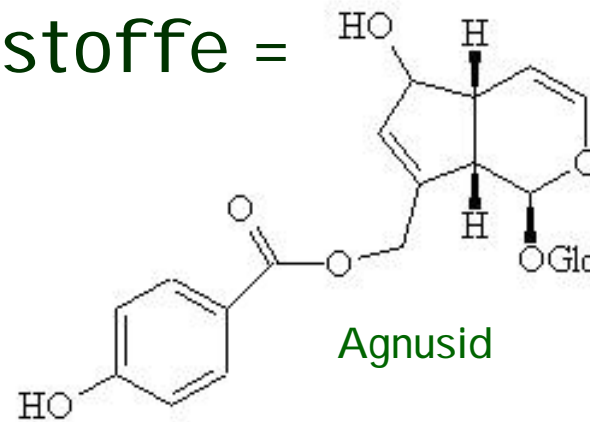
- Früchte
- historisch
 - Libido-hemmend
 - zur Stimulierung des Milchflusses
- Indikationen
 - PMS
 - Regeltempoanomalien
 - Mastodynie



Vitex agnus-castus – Inhaltsstoffe

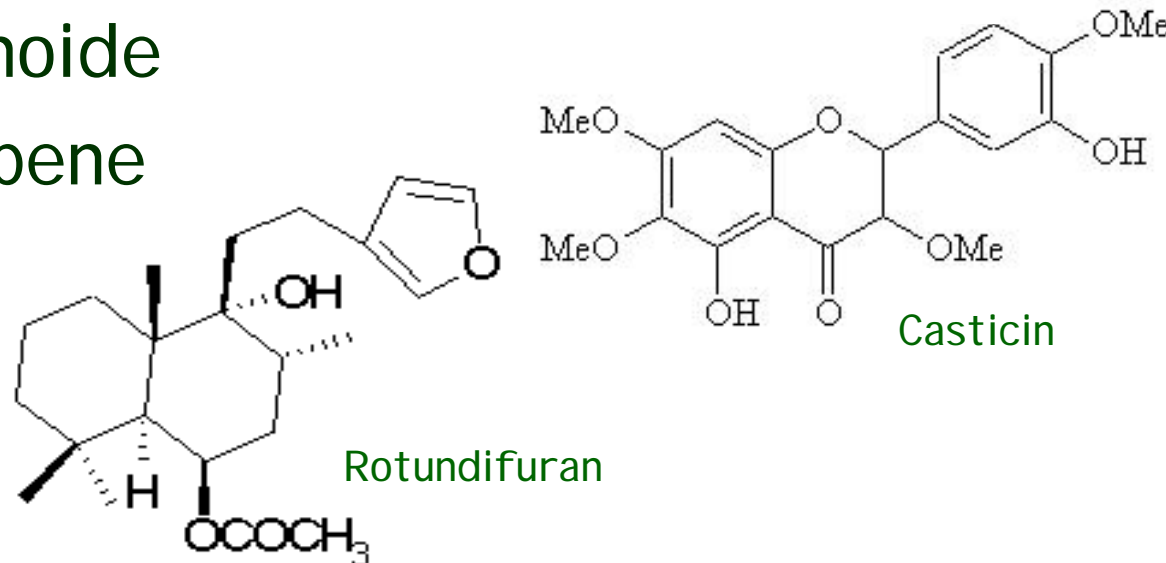
Liselotte Krenn Pharma Center Vienna

- Wichtigste Inhaltsstoffe =
 - Iridoide



Agnusid

- Flavonoide
- Diterpene



Casticin

Rotundifuran



Vitex agnus-castus – Wirkungsmechanismen

Liselotte Krenn Pharma Center Vienna

- dopaminerg → inhibierend auf Prolaktinsekretion bei erhöhtem Ausgangswert
- Stimulierend auf LH-releasing Hormon → erhöhte Sekretion von LH → erhöhter Progesteronspiegel
- Bindung an Opioidrezeptoren



Vitex agnus-castus – Präparate

Liselotte Krenn Pharma Center Vienna



Vitex agnus-castus - Arzneimittelinformation

Liselotte Krenn Pharma Center Vienna

- Dosierung
wässrig-ethanolische Extrakte
äquivalent 30 - 40 mg Droge/Tag
- Zu PMS auch Studien mit 240 mg/Tag
- Einnahme über mindestens 3 Zyklen!
- ev. mit Tropfen etwas schnellerer
Wirkungseintritt
- gut verträglich



Vitex agnus-castus – Unerwünschte Wirkungen

Liselotte Krenn Pharma Center Vienna

- leichte gastro-intestinale Beschwerden wie Übelkeit
- ev. Hauterscheinungen wie Pruritus, Urtikaria
- bei sehr hohen Dosen (480 mg Droge/Tag) Kopfschmerzen, Müdigkeit
- Häufigkeit 1-2 %

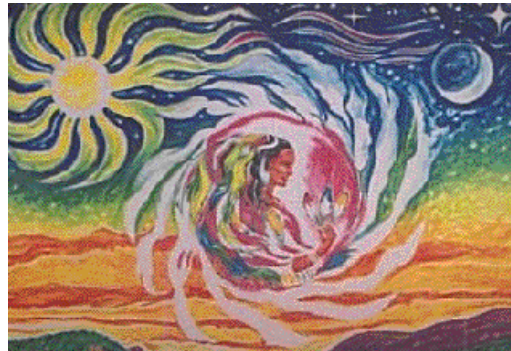


Actaea racemosa = Cimicifuga racemosa

Traubensilberkerze

Liselotte Krenn Pharma Center Vienna

- Rhizom + Wurzeln



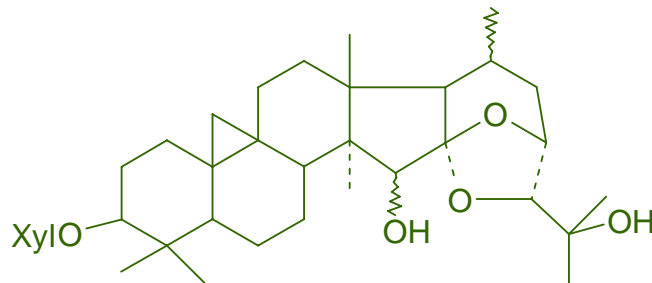
- in der indianischen Heilkunde bei Menstruationstörungen, in der Geburtshilfe,...
- Indikationen:
 - Klimakterische Beschwerden
 - PMS



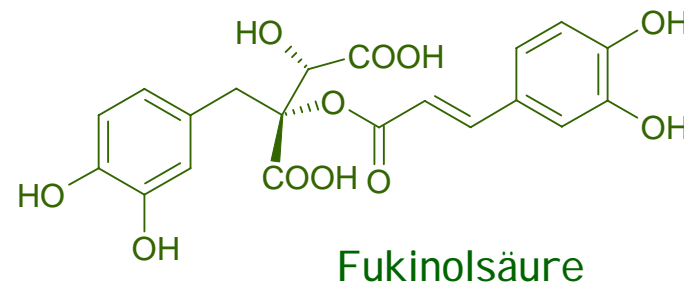
Actaea racemosa – Inhaltsstoffe

Liselotte Krenn Pharma Center Vienna

- Wichtigste Inhaltsstoffe =
 - Saponinglykoside von Cycloartan -Typ



Cimicifugosid



Fukinolsäure

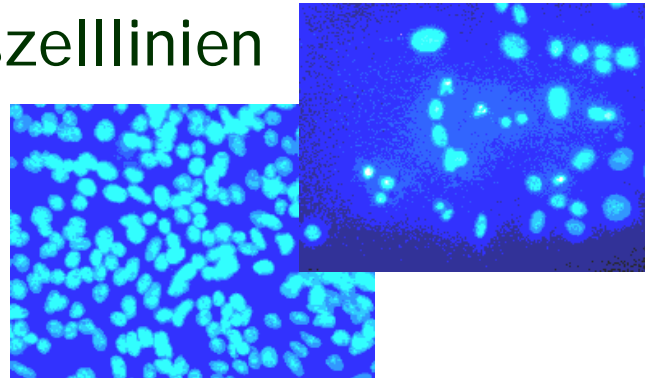
- Phenolcarbonsäuren
- Hydroxyzimtsäureester



Actaea racemosa - Wirkungsmechanismen

Liselotte Krenn Pharma Center Vienna

- In in vitro- Bindungsmodellen an α - und β -Östrogenrezeptoren nicht wirksam
- Apoptose an Brustkrebszelllinien
- Wirkung auf ZNS
 - dopaminerge Wirkkomponenten
 - Bindung an Serotonin-Rezeptoren



Actaea racemosa – Präparate

Liselotte Krenn Pharma Center Vienna



Actaea racemosa – Wirkungen

Liselotte Krenn Pharma Center Vienna

- seit 2001:
- mehrere kontrollierte klinische Studien + Anwendungsbeobachtungen an über 10.000 Frauen
 - Verringerung von Beschwerde-Indices (Kupperman Menopause-Index, Menopause Rating Scale)
- Kombination mit Hypericum
 - positive Beeinflussung der psychischen Symptome (Hamilton Depression Rate Scale)
- Stimulierung der Osteoblasten + positive Beeinflussung von Markern des Knochenturnovers
- erste Daten zur Beeinflussung der Cholesterinwerte
 - Senkung LDL
 - Erhöhung HDL



Actaea racemosa – Arzneimittelinformation

Liselotte Krenn Pharma Center Vienna

- Dosierung von isopropanolischen (40%) bzw. ethanolischen (60%) Extrakte:
äquivalent 40 – 80 mg Droge/Tag
- Ältere Präparate 900 mg/Tag (Rp!)
- Erste therapeutische Effekte nach ca. 2 Wochen
- Einnahme über mindestens 3 Monate empfehlenswert
- gut verträglich



Actaea racemosa – Sicherheit

Liselotte Krenn Pharma Center Vienna

- **auch in neuen Studien:**
- **wenige unerwünschte Wirkungen**
 - gastro-intestinal, Kopfschmerz
- **keine Wirkungen auf Endometrium und Vaginalcytologie**
- **keine negativen Wirkungen auf Brustgewebe**
 - Keine Erhöhung der Brustgewebsdichte
 - Keine Änderung des Anteils Ki-67-positiver Zellen
 - Pharmakoepidemiologische Studie an Brustkrebspatientinnen (2005): geringeres Risiko von Rezidiven
 - Studie auch unter Tamoxifentherapie



Actaea racemosa – Sicherheit

Liselotte Krenn Pharma Center Vienna

- neue Daten an Krebszelllinien
(Brust, Prostata):
 - Apoptose und Inhibition der Proliferation beobachtet
- **Lebertoxizität:**
 - offensichtlich nur bei Verwendung chinesischer Cimicifuga-Arten in Nahrungsergänzungsmitteln
 - bisher keine Fälle bei zugelassenen Produkten



Actaea racemosa – Interaktionen

Liselotte Krenn Pharma Center Vienna

- keine Interaktion mit Digoxin
- keine Interaktion mit Midazolam
- keine Interaktion mit CYP1A2, CYP2E1, CYP3A4/5
- geringe Interaktion mit CYP2D6



Trifolium pratense – Rotklee

Glycine max - Sojabohne

Liselotte Krenn Pharma Center Vienna

- keine traditionelle medizinische Anwendung
- positive Effekte aus epidemiologischen Daten bzw. "Clover Disease" abgeleitet
- viele Studien zu Wirkmechanismen
- viele klinische Studien unterschiedlicher Qualität mit verschiedensten Isoflavonquellen zu Wirkungen auf
 - menopausale Beschwerden
 - Osteoporose
 - cardiovaskuläre Erkrankungen

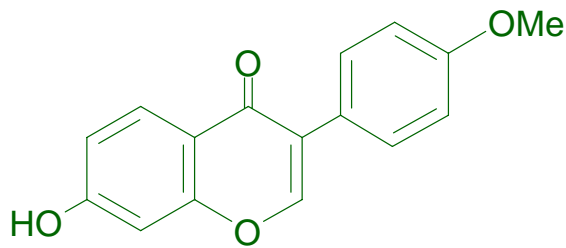


Trifolium pratense – Inhaltsstoffe

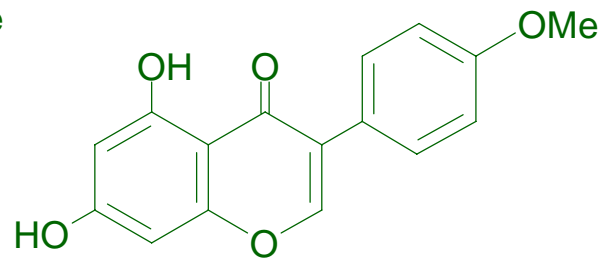
Liselotte Krenn Pharma Center Vienna

Wichtigste Inhaltsstoffe =

- Isoflavone als Malonylglucoside



Formononetin



Biochanin A

geringe Anteile Genistein und Daidzein

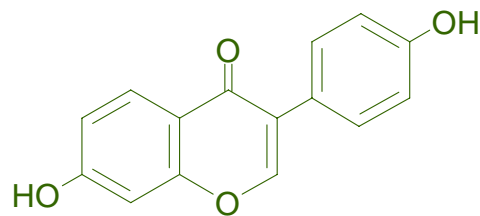
- Pflanzensäuren
- Flavonoide



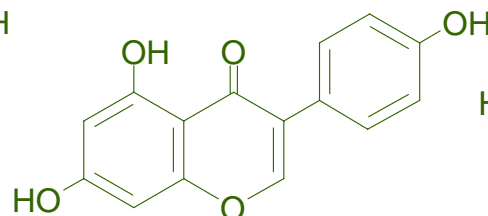
Glycine max - Inhaltsstoffe

Liselotte Krenn Pharma Center Vienna

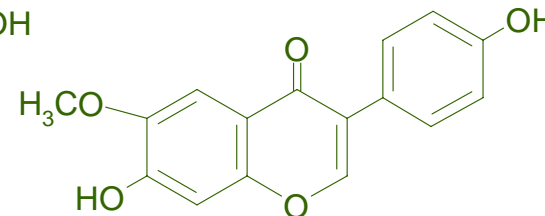
- Inhaltsstoffe:
 - 35 - 40% Proteine
 - 20 - 30% Kohlenhydrate
 - Protease-Inhibitoren
 - Saponine, Phenolcarbonsäuren
 - Isoflavone als Malonyl- und Acetylglucoside an Proteine gebunden



Daidzein



Genistein



Glycitein



Trifolium pratense/Glycine max – Wirkungen

Liselotte Krenn Pharma Center Vienna

- Effektivität von Präparaten mit Soya- und/oder Rotklee-Isoflavonen bei menopausalen Beschwerden tendenziell besser als Placebo
- perimenopausal beste Ergebnisse
- für Osteoporose-Prävention tendenziell Potential der Isoflavone gegeben
- für Prävention kardiovaskulärer Erkrankungen isoflavonreiche, semivegetarische Ernährung zu empfehlen
- gewisse positive Effekte von Präparaten auf vaskuläre Funktionen
- weitere, breit angelegte klinische Studien zu Präparaten erforderlich



Trifolium pratense – Präparate

Liselotte Krenn Pharma Center Vienna



Trifolium pratense/Glycine max – Sicherheit

Liselotte Krenn Pharma Center Vienna

- Brust
 - Phytoöstrogenreiche Ernährung vermindert Brustkrebsrisiko
 - bisher keine Hinweise auf erhöhtes Brustkrebsrisiko durch isoflavonreiche Präparate
 - Für abschließende Beurteilung von Präparaten größere Studien mit besserer Dokumentation der Vorgeschichten notwendig
- Endometrium
 - Langzeitgabe von hochdosierten Soyaisoflavonen (150mg/Tag)
30 Monate: keine Unterschied zu Placebo
60 Monate: signifikanter Unterschied (3,6% Hyperplasie)



Trifolium pratense/Glycine max – Präparateinformation

Liselotte Krenn Pharma Center Vienna

- Tagesdosis 40-100 mg!



- Einnahme über mindestens 3 Monate empfehlenswert
- gut verträglich



Danke für Ihre Aufmerksamkeit !

